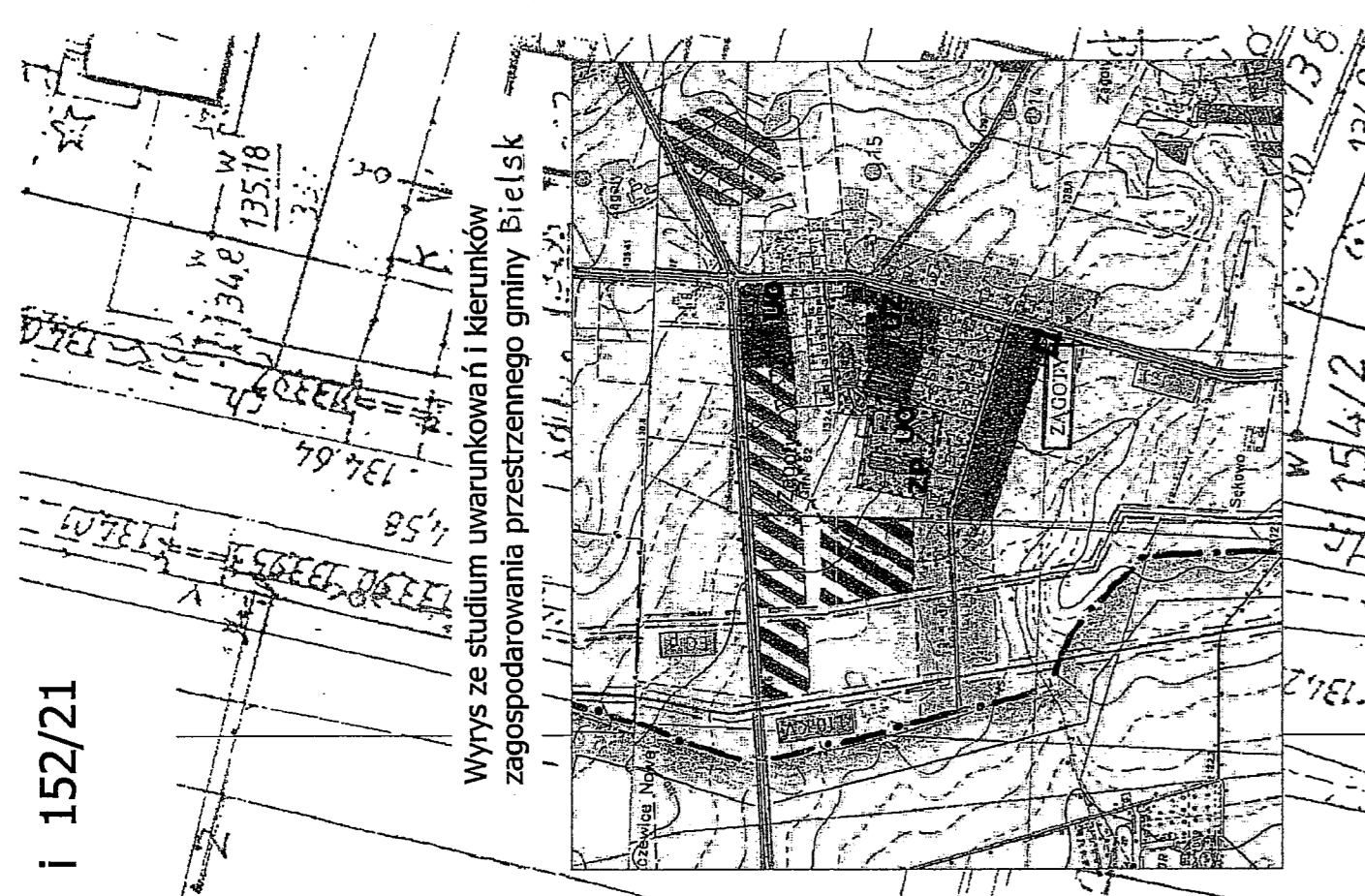


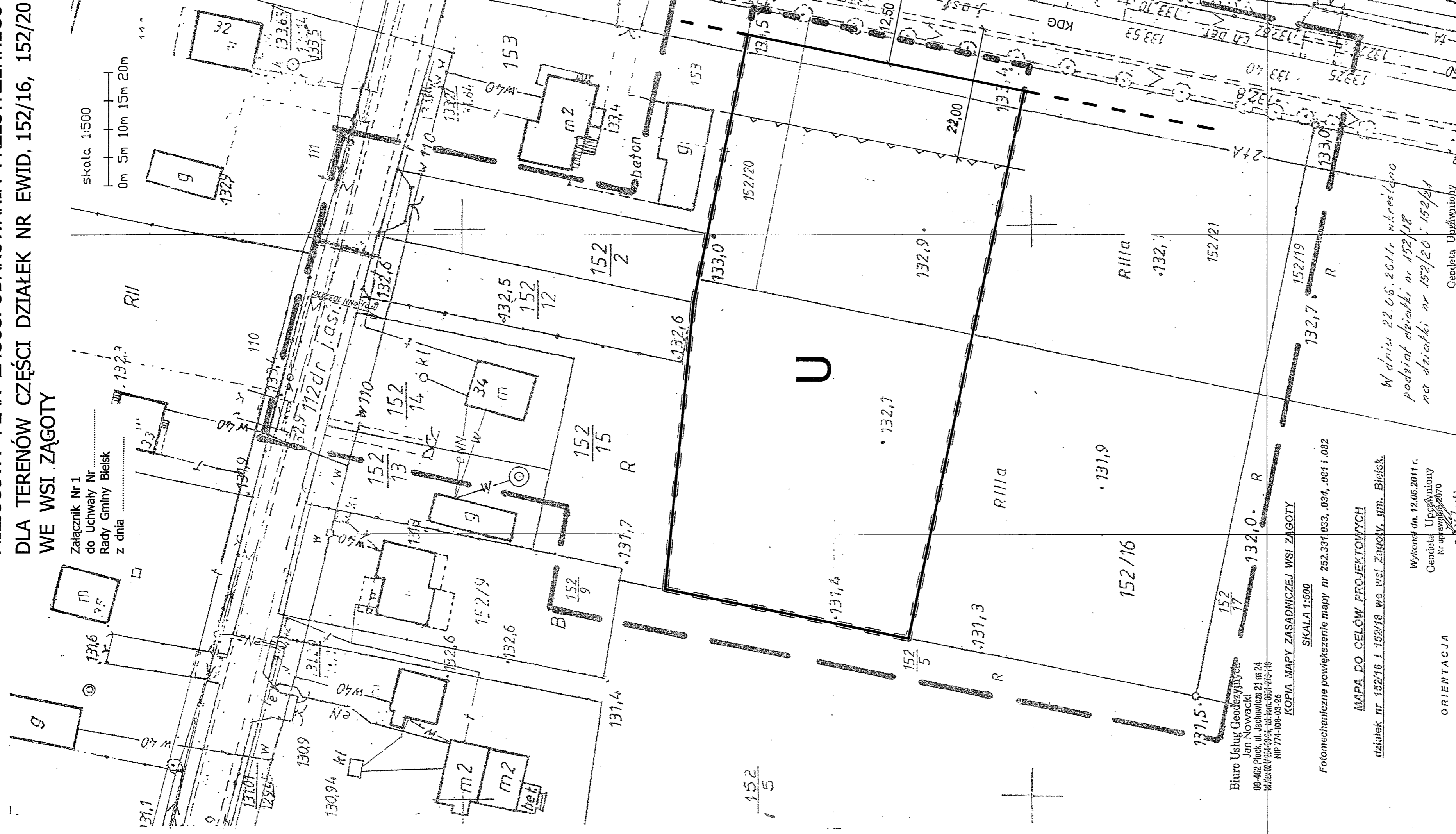
**MIJSCOWY PLAN ZAGOSPODAROWANIA PRZESTRZENNEGO  
DLA TERENÓW CZĘŚCI DZIAŁEK NR EWID. 152/16, 152/20 I 152/21  
WE WSI ZĄGOTY**

Załącznik Nr 1  
do Uchwały Nr  
Rady Gminy Bielsk  
z dnia



Wzys ze studium uwarunkowań i kierunków  
zagospodarowania przestrzennego gminy Bielsk

skala 1:500  
0m 5m 10m 15m 20m



- tereny zabudowane i preferowane do zabudowy wg dominującej funkcji mieszaniowo - usługowej
- tereny zabudowane i preferowane do zabudowy wg dominującej funkcji związanej z gospodarstwem rolnym

rozpoznał, rozpoznawanie, oraz reprodukcowanie w celu rozpoznania i rozpoznał, tego dokonywał w celu rozpoznania o białym niebieskim w art. 13 ustawy z dnia 17 maja 1998r. Prawo geodezyjne i kartograficzne (Dz.U. z 2010r. Nr 193 poz. 1387)

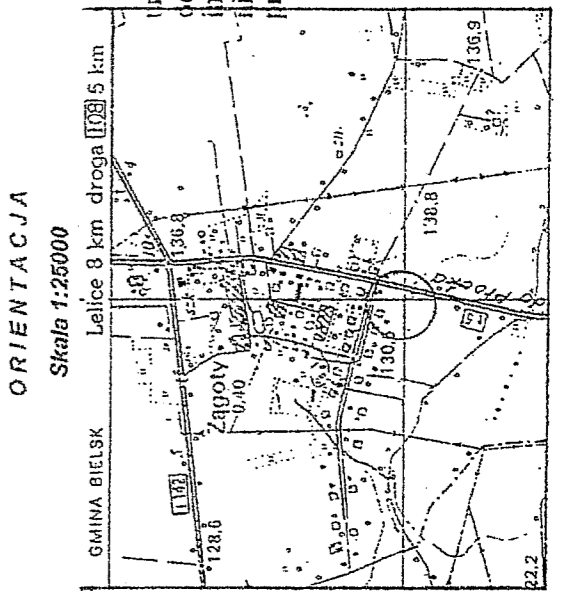
**SKAŁOSTA PŁOCKI**  
Oficjalny biuro geodezyjny  
ul. Włocławska 100, 01-001 Płock  
tel. 24 262 22 88, fax 24 262 22 88  
e-mail: skalista@plocki.pl

**Biuro Usług Geodezyjnych**  
Jan Nowacki  
09-402 Płock, ul. Jachowicza 21 m 24  
tel. 24 262 22 88, fax 24 262 22 88  
NIP 774-109-03-26

**KOPIA MAPY ZASADNICZEJ WSI ZĄGOTY**  
SKALA 1:500  
Fotomechaniczne powiększenie mapy nr 252.331.033, .034, .081 i .082

**MAPA DO CELÓW PROJEKTOWYCH**  
działek nr 152/16 i 152/18 we wsi Zągoty, gm. Bielsk

Wykonan dn. 12.05.2011 r.  
Geodeta: Uprawniony  
Nr uprawnień 2070  
Józef Nobianki



Nie wyklucza się istnienia w terenie urządzeń podziemnych, które nie zostały odnotowane podczas wykonywania inwentaryzacji geodezyjnych, lub które nie zostały zgłoszone do inwentaryzacji przed zasypaniem.

- Ustalenia planu:**
- granice obszaru objętego ustaleniami planu
  - linie rozgraniczające tereny o różnym przeznaczeniu i różnych zasadach zagospodarowania
  - nieprzekraczalne linie zabudowy
  - teren zabudowy usługowej
  - teren drogi publicznej w kategorii głównej

- Informacje:**
- linie rozgraniczające teren drogi publicznej w kategorii zbiorczej

15.9

**MIJSCOWY PLAN ZAGOSPODAROWANIA PRZESTRZENNEGO  
DLA TERENÓW DZIAŁEK NR EWID. 152/16, 152/21 I 152/21  
WE WSI ZĄGOTY**

BUDOWLANE I URBANISTYCZNE USŁUGI PROJEKTOWE  
mgr inż. ALCJA PEJA - JAWORSKA  
opracowała plany, mapy, projekty inżynierskie, ekspertyzy z zakresu ochrony środowiska  
09-402 Płock, ul. Jachowicza 21 m 24, tel. 24 262 22 88, fax 24 262 22 88, e-mail: alpeja@plocki.pl

Główny projektant: mgr inż. Alicja Peja - Jaworska  
Organizacja Usług Urbanistycznych i Inżynierskich w Warszawie, ul. - 04