

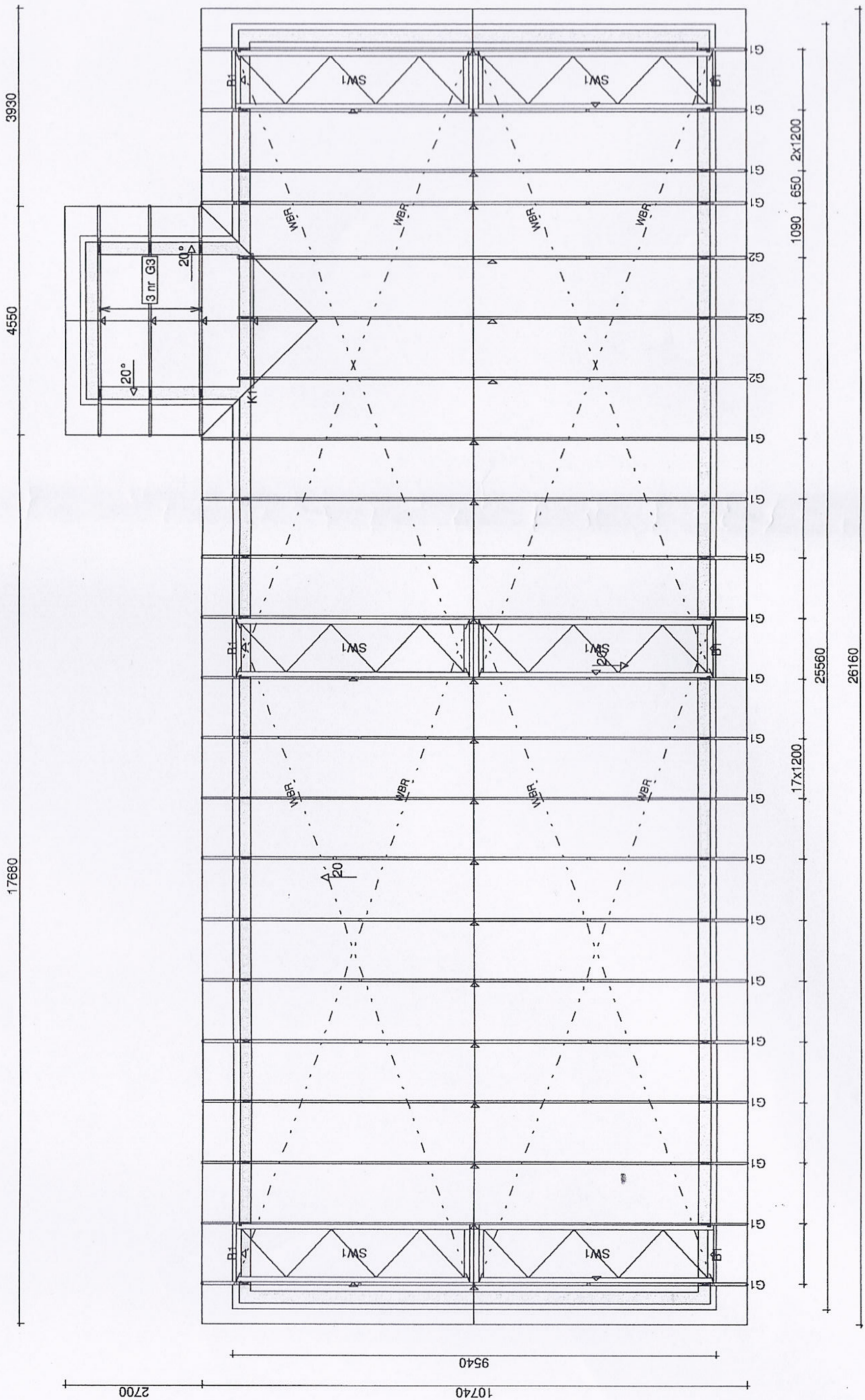
INFORMACJE OGÓLNE

1. wycena obejmuje wyłącznie wiązary widoczne na rzucie
2. każdy typ wiaruza posadowiony na jednym poziomie
3. mocowanie dźwigara do wieńca
4. kąt nachylenia połaci dachowej 20 stopni
5. ściany szczytowe murowane
6. okapy ze szczytu wyprowadzone na zewnątrz
7. przyjęto obciążenia:

- śnieg II strefa 90 kg/m<sup>2</sup>
- wiatr I strefa 30 kg/m<sup>2</sup>
- obciążenie technologiczne 25 kg/m<sup>2</sup>

- pas górny 25 kg/m<sup>2</sup>
- pas dolny 35 kg/m<sup>2</sup>

- zmniejszenie
- pas górny 25 kg/m<sup>2</sup>
- pas dolny 35 kg/m<sup>2</sup>
- obciążenie technologiczne 25 kg/m<sup>2</sup>



Projekt miany konstrukcji dachu na budynku remizy OSP w Ciachcinie, działka nr 36/1, Ciachcin Nowy, gm. Bielsk		Data: 10. 2010
Temat rysunku: KONSTRUKCJA DACHU	Skala: 1:100	Nr rys. 2
Investor: GMINA BIELSK	Podpis:	
Projektant: mgr inż. Zbigniew Wiśniewski		