

# GMINA BIELSK

## STUDIUM UWARUNKWAŃ I KIERUNKÓW ZAGOSPODAROWANIA PRZESTRZENNEGO GMINY BIELSK

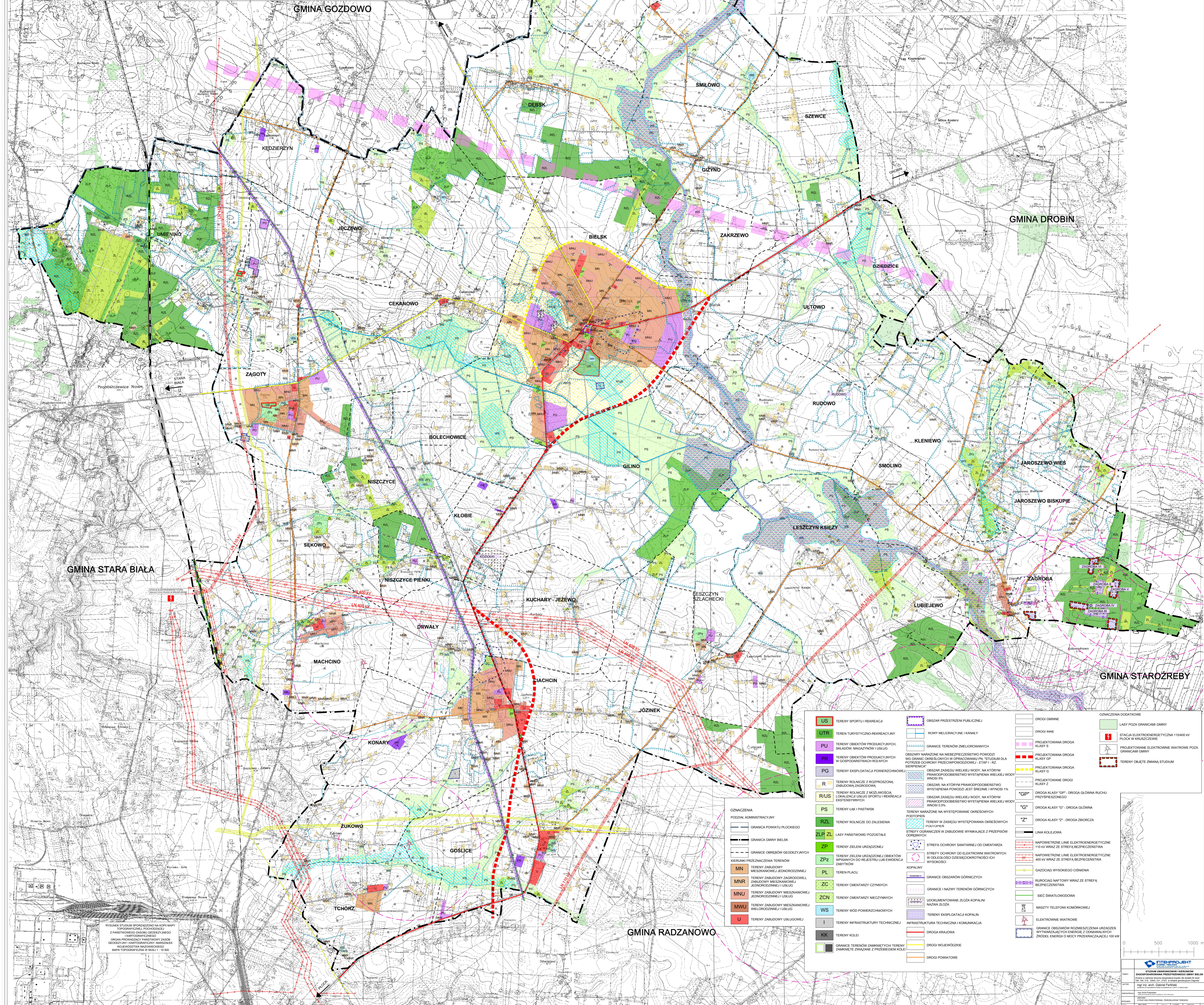
### RYSUNEK STUDIUM

#### KIERUNKI. STRUKTURA PRZESTRZENNA GMINY. PRZEZNACZENIE TERENÓW

Załącznik Nr 3 do Uchwały Nr 227/XXXVII/2018 Rady Gminy Bielsk z dnia 28 maja 2018 r. Arkusz 1/2

Zmiana w zakresie terenów eksploatacji kopalni dla działek Nr ewid. 158, 164, 216, 229/5, 231, 272/2 w obrębie geodezyjnym Zagroba

Załącznik Nr 3 do uchwały Nr ..... Rady Gminy Bielsk z dnia .....



<b>US</b>	TERENY SPORTU I REKREACJI		OBZAR PRZESTRZENI PUBLICZNEJ		DROGI GŁÓWNE		ODZNACZENIA DODATKOWE
<b>UTR</b>	TERENY TURYSTYCZNO-REKREACYJNE		ROWY MELIORACYJNE I KANAŁY		DROGI INNE		LASY POZA GRANICAMI GMINY
<b>PU</b>	TERENY OBIEKTÓW PRODUKCYJNYCH, SKŁADÓW, MAGAZYNÓW I USŁUG		GRANICE TERENÓW ZMIELOROWANYCH		PROJEKTOWANA DROGA KLASY 5		STACJA ELEKTROENERGETYCZNA 110kV/35kV PŁOCK W KRUSZCZEWIE
<b>PR</b>	TERENY OBIEKTÓW PRODUKCYJNYCH W GOSPODARSTWACH ROLNYCH		OBZAR TERENÓW NA NIEBEZPIECZYSTWO POWODZI		PROJEKTOWANA DROGA KLASY 6		PROJEKTOWANE ELEKTROWNIWNE POZA GRANICAMI GMINY
<b>PG</b>	TERENY EKSPLOATACJI POWIERZCHNIOWEJ		OBZAR NA KĄCIEM PRĄDKÓW PODCIĄGNIĘTYCH WYSTĄPIENIA POWODZI W WYNIKU 1% WYBIEGNIENIA		PROJEKTOWANA DROGA KLASY 7		TERENY OBJĘTE ZMIANĄ STUDIUM
<b>R</b>	TERENY ROLNICZE Z RACJONALIZACJĄ ZABUDOWAŁ ZAGRODOWĄ		OBZAR NA KĄCIEM PRĄDKÓW PODCIĄGNIĘTYCH WYSTĄPIENIA POWODZI W WYNIKU 0,5% WYBIEGNIENIA		PROJEKTOWANA DROGA KLASY 8		
<b>RUS</b>	TERENY ROLNICZE Z MAŁĄ WYMIARĄ ORNICZĄ I UBIŁOGIĄ SPORTU I REKREACJI EKSTENSYWNYCH		TERENY WARSZTATOWE NA WYSTĘPOWANIE OKRESOWYCH PODTOPIEŃ		PROJEKTOWANA DROGA KLASY 9		
<b>PS</b>	TERENY LĄK I PASTWISK		TERENY W ZAKRĘGU WYSTĘPOWANIA OKRESOWYCH PODTOPIEŃ		PROJEKTOWANA DROGA KLASY 10		
<b>RZL</b>	TERENY ROLNICZE DO ZALESIENIA		STREFA OGRANICZEŃ W ZABUDOWIE WYNIKAJĄCE Z PRZEPISÓW OBRONNYCH		LINIA KOLEJOWA		
<b>ZLP ZL</b>	LASY PASTWISKOWE I POZOSTAŁE		STREFA OCHRONY SANITARNEJ OD CMENTARZA		NAPOMETRZNE LINIE ELEKTROENERGETYCZNE 110 kV WRAZ ZE STREFĄ BEZPIECZEŃSTWA		
<b>ZP</b>	TERENY ZIELENI URZĄDZONEJ		STREFA OCHRONY OD ELEKTRONNY WĄTOWYCH W OBLĘGU DO ODBIEGOWOŚCI WYKONCZY WYSOKOŚCI		NAPOMETRZNE LINIE ELEKTROENERGETYCZNE 400 kV WRAZ ZE STREFĄ BEZPIECZEŃSTWA		
<b>ZPz</b>	TERENY ZIELENI URZĄDZONEJ OBIEKTÓW WYSOKICH DO REJESTRU LUB EWIDENCJI		GRANICE OBSZARÓW GÓRNICZYCH		GAZODĄG WYSOKIEGO CIŚNIENIA		
<b>PL</b>	TERENY PŁACU		GRANICE W ZAKRĘGU WYSTĘPOWANIA OKRESOWYCH PODTOPIEŃ		RURDODĄG WĄTOWY WRAZ ZE STREFĄ BEZPIECZEŃSTWA		
<b>ZC</b>	TERENY CMENTARZY CZYNNYCH		GRANICE W ZAKRĘGU WYSTĘPOWANIA OKRESOWYCH PODTOPIEŃ		SIĘĆ ŚWIATŁOWODOWA		
<b>ZCN</b>	TERENY CMENTARZY NIECZYNNYCH		GRANICE W ZAKRĘGU WYSTĘPOWANIA OKRESOWYCH PODTOPIEŃ		MASYTY TELEFONU KOMÓRKOWEJ		
<b>WS</b>	TERENY WÓD POWIERZCHNIOWYCH		GRANICE W ZAKRĘGU WYSTĘPOWANIA OKRESOWYCH PODTOPIEŃ		ELEKTROWNIWNE WATOWE		
<b>I</b>	TERENY INFRASTRUKTURY TECHNICZNEJ		GRANICE W ZAKRĘGU WYSTĘPOWANIA OKRESOWYCH PODTOPIEŃ		GRANICE OBSZARÓW WODNEJ OCISZCZENIA URZĄDZEŃ WYKORZYSTUJĄCYCH ENERGIĘ Z COPIENIA WYKONCZY 100 MW		
<b>KK</b>	TERENY KOLEI		GRANICE W ZAKRĘGU WYSTĘPOWANIA OKRESOWYCH PODTOPIEŃ				
	GRANICE TERENÓW ZAMNIĘTYCH TERENY ZAMNIĘTE DWÓJNIE Z PRZEBIEGIEM KOLEI		DROGA KRATWA		DROGI POWIATOWE		

RYSUNEK STUDIUM SPORZĄDZONY NA KOPII MAPY TOPOGRAFICZNEJ POKRYWĄCEJ Z PRAWYMI WŁASNOŚCIAMI GOSPODARSTWA WSIADACZKIM I PRAWYMI WŁASNOŚCIAMI GOSPODARSTWA WSIADACZKIM I PRAWYMI WŁASNOŚCIAMI GOSPODARSTWA WSIADACZKIM