



# GMINA BIELSK

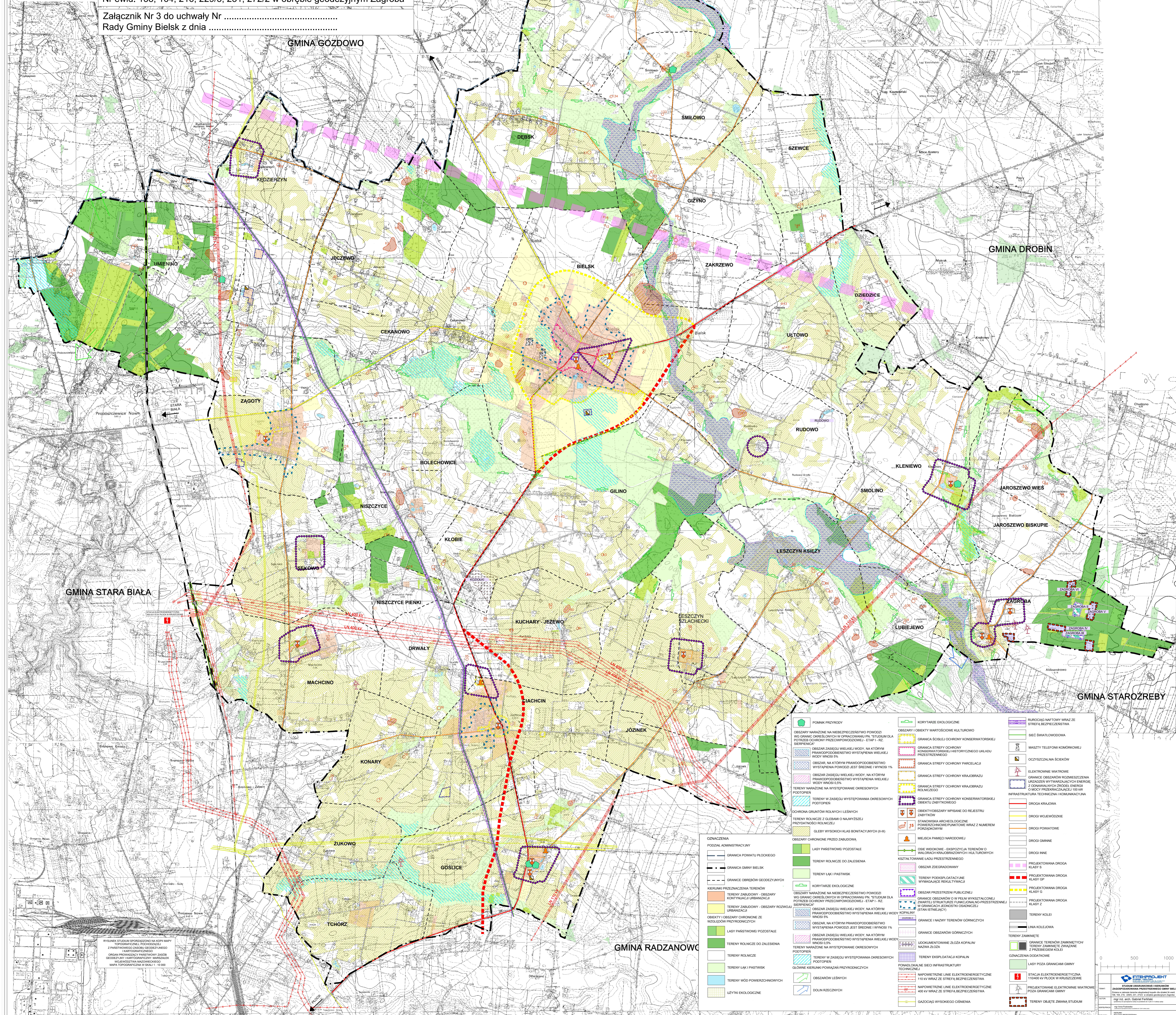
## STUDIUM UWARUNKWAŃ I KIERUNKÓW ZAGOSPODAROWANIA PRZESTRZENNEGO GMINY BIELSK

### RYSUNEK STUDIUM KIERUNKI. POLITYKA PRZESTRZENNA

Załącznik Nr 3 do Uchwały Nr 227/XXXVII/2018 Rady Gminy Bielsk z dnia 28 maja 2018 r.  
Arkusz 2/2

Zmiana w zakresie terenów eksploatacji kopalni dla działek Nr ewid. 158, 164, 216, 229/5, 231, 272/2 w obrębie geodezyjnym Zagroba

Załącznik Nr 3 do uchwały Nr ..... Rady Gminy Bielsk z dnia .....



<b>POZNACZENIA</b>	<b>OBIEKTY I OBSZARY CHRONIONE ZE WZGLEDÓW PRZYRODNICZYCH</b>	<b>PODZIAŁ ADMINISTRACYJNY</b>	<b>OBIEKTY I OBSZARY CHRONIONE ZE WZGLEDÓW PRZYRODNICZYCH</b>	<b>OBIEKTY I OBSZARY CHRONIONE ZE WZGLEDÓW PRZYRODNICZYCH</b>
<b>OBIEKTY I OBSZARY CHRONIONE ZE WZGLEDÓW PRZYRODNICZYCH</b>	<b>OBIEKTY I OBSZARY CHRONIONE ZE WZGLEDÓW PRZYRODNICZYCH</b>	<b>OBIEKTY I OBSZARY CHRONIONE ZE WZGLEDÓW PRZYRODNICZYCH</b>	<b>OBIEKTY I OBSZARY CHRONIONE ZE WZGLEDÓW PRZYRODNICZYCH</b>	<b>OBIEKTY I OBSZARY CHRONIONE ZE WZGLEDÓW PRZYRODNICZYCH</b>
<b>OBIEKTY I OBSZARY CHRONIONE ZE WZGLEDÓW PRZYRODNICZYCH</b>	<b>OBIEKTY I OBSZARY CHRONIONE ZE WZGLEDÓW PRZYRODNICZYCH</b>	<b>OBIEKTY I OBSZARY CHRONIONE ZE WZGLEDÓW PRZYRODNICZYCH</b>	<b>OBIEKTY I OBSZARY CHRONIONE ZE WZGLEDÓW PRZYRODNICZYCH</b>	<b>OBIEKTY I OBSZARY CHRONIONE ZE WZGLEDÓW PRZYRODNICZYCH</b>

**DROGI**  
DROGA KRAJOWA  
DROGI WOJEWÓDZKIE  
DROGI POWIATOWE  
DROGI GMINNE  
DROGI INNE

**INFRAEKSPLOATACJA KOPALNI**  
OSZCZĘDNOŚĆ ENERGETYCZNA  
OSZCZĘDNOŚĆ ENERGETYCZNA  
OSZCZĘDNOŚĆ ENERGETYCZNA

**OSZCZĘDNOŚĆ ENERGETYCZNA**  
OSZCZĘDNOŚĆ ENERGETYCZNA  
OSZCZĘDNOŚĆ ENERGETYCZNA

RYSUNEK STUDIUM SPORZĄDZONO NA PODSWIADCZENIU PRZYRODNICZYM, OBRAMOWANO I WSKAZANO NA PLANIE KIERUNKI PRZESTRZENNEGO ZAGOSPODAROWANIA GMINY BIELSK. SCAŁA 1:10 000

0 500 1000 m  
STUDIUM UWARUNKWAŃ I KIERUNKÓW ZAGOSPODAROWANIA PRZESTRZENNEGO GMINY BIELSK  
PROJEKTOWANA I WYKONANA PRZEZ  
FITECHPROJEKT