

GMINA BIELSK

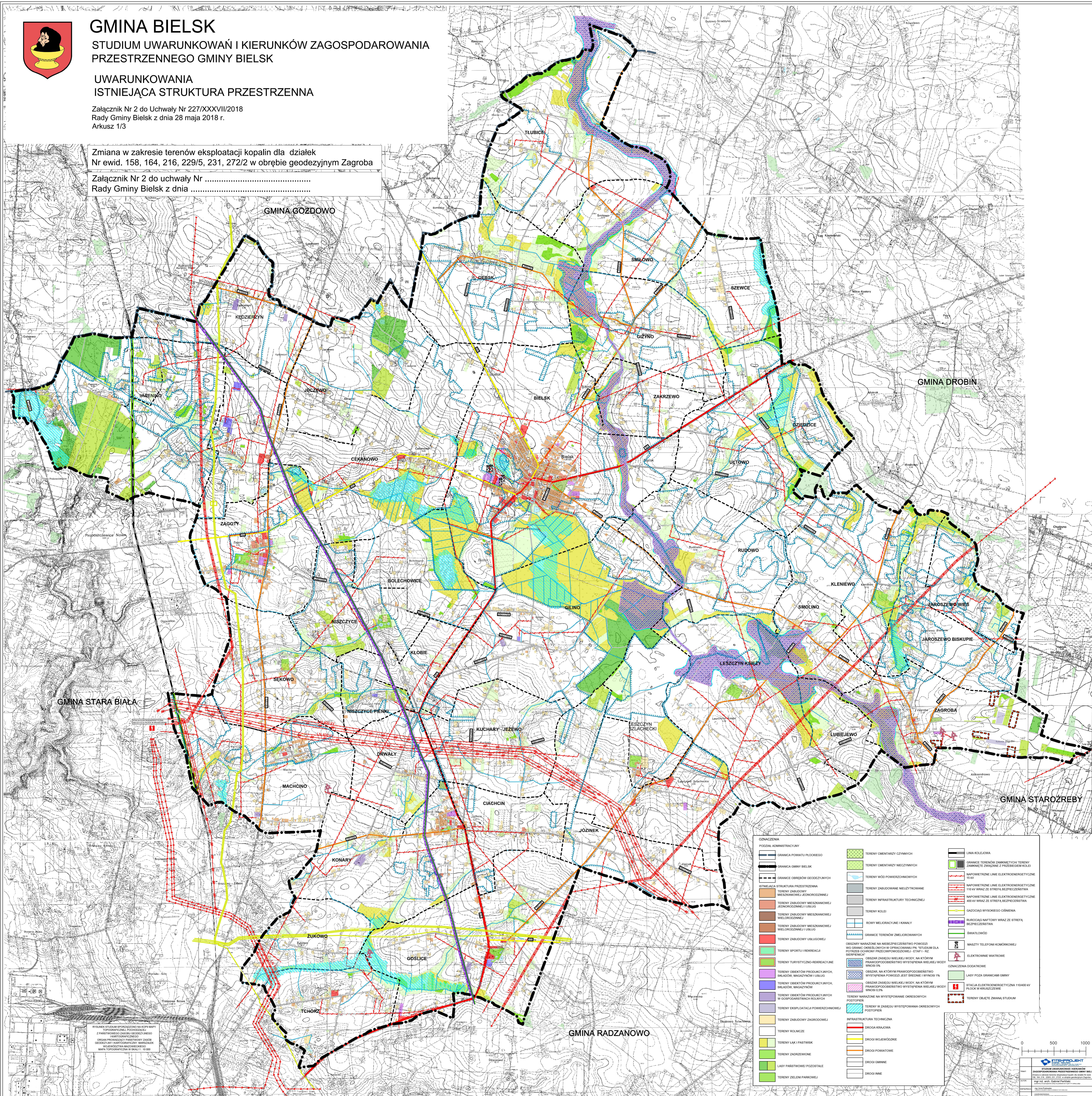
STUDIUM UWARUNKOWAŃ I KIERUNKÓW ZAGOSPODAROWANIA PRZESTRZENNEGO GMINY BIELSK

UWARUNKOWANIA ISTNIEJĄCA STRUKTURA PRZESTRZENNNA

Załącznik Nr 2 do Uchwały Nr 227/XXXVII/2018
Rady Gminy Bielsk z dnia 28 maja 2018 r.
Arkusze 1/3

Zmiana w zakresie terenów eksploatacji kopalni dla działek
Nr ewid. 158, 164, 216, 229/5, 231, 272/2 w obrębie geodezyjnym Zagroba

Załącznik Nr 2 do uchwały Nr
Rady Gminy Bielsk z dnia



OZNACZENIA		
	GRANICA POWIATU PŁOCKIEGO	
	GRANICA GMINY BIELSK	
	GRANICE OBRĘBÓW GEODEZYJNYCH	
	ISTNIEJĄCA STRUKTURA PRZESTRZENNNA TERENY ZABUDOWY MIESZKANIOWO-JEDYNOŚCIOWEJ I USŁUG	
	TERENY ZABUDOWY MIESZKANIOWEJ WIELORODZINNEJ I USŁUG	
	TERENY ZABUDOWY MIESZKANIOWEJ WIELORODZINNEJ I USŁUG	
	TERENY ZABUDOWY USŁUGOWEJ	
	TERENY SPORTU I REKREACJI	
	TERENY TURYSTYCZNO-REKREACYJNE	
	TERENY OBIEKTÓW PRODUKCYJNYCH SKŁADÓW, MAGAZYNÓW I USŁUG	
	TERENY OBIEKTÓW PRODUKCYJNYCH SKŁADÓW, MAGAZYNÓW I USŁUG	
	TERENY OBIEKTÓW PRODUKCYJNYCH W GOSPODARSTWACH ROLNICZYCH	
	TERENY EKSPLOATACJI POKAZOWEJ	
	TERENY ZABUDOWY WAGRODOWEJ	
	TERENY ROLNICZE	
	TERENY ŁĄK I PASTWISK	
	TERENY ZADRWIZONE	
	LASY PAŃSTWOWE I POZOSTAŁE	
	TERENY ZIELNI PARKOWEJ	
	TERENY OMIOTARYCH CZYNNYCH	
	TERENY OMIOTARYCH NIECZYNNYCH	
	TERENY WÓD POKRZYWIWYCH	
	TERENY ZABUDOWANE NIEUŻYTKOWANE	
	TERENY INFRASTRUKTURY TECHNICZNEJ	
	TERENY KOLEI	
	ROWY MELJORYCJANE I KANALY	
	GRANICE TERENÓW ZMIJOROWANYCH	
	TERENY NARAŻONE NA NIEBEZPIECZYSTWO POWODÓW WIS GRANIC OBRĘBÓWNYCH W OPRACOWANIU PN "STUDIUM DLA POTRZEBI LOKALNY PRZECIWPÓWODNIOWY ETAP I "Z BIERPENICA"	
	TERENY NARAŻONE NA WYSTĘPIENIE WYSYPIENIA WIELKIEJ WODY W WISYPIENIA POWODZI JEST ŚREDNIE I WYKOSI 1%	
	TERENY NARAŻONE NA WYSTĘPIENIE WYSYPIENIA WIELKIEJ WODY W WISYPIENIA POWODZI JEST ŚREDNIE I WYKOSI 1%	
	TERENY NARAŻONE NA WYSTĘPIENIE OKRESOWYCH PODTOPIEŃ	
	TERENY W ZAKRESIE WYSTĘPIENIA OKRESOWYCH PODTOPIEŃ	
	INFRASTRUKTURA TECHNICZNA	
	DROGA KRAJOWA	
	DROGI WOJEWÓDZKIE	
	DROGI POWATOWE	
	DROGI GMINNE	
	DROGI INNE	
	LINIA KOLEJOWA	
	GRANICE TERENÓW ZAKONNYCH TERENY ZAKONNEJ ZWIĄZANE Z PRZEBIEGEM KOLEI	
	NAPOWIETRZNE LINIE ELEKTROENERGETYCZNE 15 kV	
	NAPOWIETRZNE LINIE ELEKTROENERGETYCZNE 110 kV WRAZ ZE STREFĄ BEZPIECZEŃSTWA	
	NAPOWIETRZNE LINIE ELEKTROENERGETYCZNE 400 kV WRAZ ZE STREFĄ BEZPIECZEŃSTWA	
	GAZODŁUG WYSOKIEGO CIŚNIENIA	
	RUROCIĄG NAFOTOWY WRAZ ZE STREFĄ BEZPIECZEŃSTWA	
	SWIATŁOWÓD	
	MASZTY TELEFONU KOMÓRKOWEJ	
	ELEKTROWANIE WATROWE	
	LASY POZA GRANICAMI GMINY	
	STACJA ELEKTROENERGETYCZNA 110/400 kV	
	FŁOK W KRUSZCZEWIE	
	TERENY OBJĘTE ZMIANĄ STUDIUM	

RYTUALEK STUDIUM BUDOWANEGO NA KOPII MAPY
TOPOGRAFICZNEJ PODKADZAJĄC
Z PLANIMETRYCZNEJ KARTY GEODEZYJNEJ
HARTY GEODEZYJNEJ
ORGAN POWIATOWY POKRAJOWY ZASOB
GEODEZYJNO-TECHNICZNY ZASOB
WIELKOCYSTNIWA I WIELKOCYSTNIWA
MAPY TOPOGRAFICZNEJ W SKALIE 1:50 000



STUDIUM UWARUNKOWAŃ I KIERUNKÓW ZAGOSPODAROWANIA PRZESTRZENNEGO GMINY BIELSK
OPRACOWAŁ: ...